



Engineering

Разработка & Внедрение

Мачты телескопические Производства 2ТС Инжиниринг

2025, Минск, Беларусь

www.2ts-engineering.com

2TS is trademark of 2TS Engineering.
Copyright © 2013 - 2025. 2TS. All rights reserved.

О компании 2ТС Инжиниринг



Основным направлением деятельности компании “2ТС Инжиниринг”, является оказание инжиниринговых и производственных услуг в различных областях машиностроения, точного машиностроения, приборостроения.

Мы выполняем полный спектр конструкторских работ от разработки технического задания до разработки полного пакета КД, включая изготовление опытных образцов.

Осуществляем серийное производство разработанных нами изделий на производственных мощностях нашего предприятия.

Оказываем услуги сторонним организациям по механообработке на современном оборудовании.

В команде нашей компании собраны высококвалифицированные специалисты различных специальностей: инженеры - конструкторы, инженеры - электрики, инженеры - электронщики, инженеры-программисты.

Специалистами нашей компании накоплен большой опыт в разработке и внедрении энергоэффективных и высокотехнологичных решений.

Наша команда состоит из высококвалифицированных сотрудников, имеющих опыт работы в своих отраслях не менее 20 лет. Мы имеем опыт совместной работы, оперативного взаимодействия в общих проектах, в проектах с привлечением сторонних организаций.

Изделия созданные нашей командой, нашли свои применения в машиностроении, автомобильном транспорте, малой энергетике, авиации.

Откройте новые горизонты с телескопическими мачтами от 2ТС Инжиниринг!

Наши мачты — это вершина инженерного искусства, предназначены для поднятия оборудования на высоту до 40 метров. Они идеально подходят для использования в телекоммуникациях, метеорологии, видеонаблюдении, освещении и многих других областях, где требуется подъем оборудования над уровнем грунта.

Каждая мачта выполнена из высокопрочных материалов, что обеспечивает её надёжность и долговечность даже в сложных погодных условиях. Лёгкая и компактная конструкция позволяет легко транспортировать и быстро монтировать мачту в любом месте, не требуя специальной техники или дополнительных инструментов.

Мы предлагаем широкий ассортимент моделей с различной высотой, грузоподъёмностью и способом установки, чтобы вы могли выбрать идеальное решение для ваших задач. Наши мачты оснащены надёжными механизмами подъёма, что гарантирует безопасность и удобство в использовании. Также возможна комплектация дополнительными аксессуарами, включая устройства горизонтирования, стабилизации, системы управления и многое другое.

Выбирая телескопические мачты от 2ТС Инжиниринг, вы получаете не только качественный продукт, но и полную техническую поддержку от наших специалистов. Мы готовы ответить на любые вопросы и помочь в выборе оптимального решения для ваших нужд.

Повысьте эффективность вашей работы с помощью надёжных и удобных телескопических мачт от 2ТС Инжиниринг!

Мачты телескопические МТ(К)-ХХ (безоттяжечные) с электрическим приводом, встроенной системой управления и пультом дистанционного управления.

Мачта телескопическая МТ-ХХ предназначена для автоматизированного подъема полезной нагрузки (антенных устройств, осветительных приборов, приборов видеонаблюдения и др.) на заданную высоту в полевых условиях.

Мачта оснащена электроприводом со встроенной системой управления, пультом дистанционного управления, а так же возможностью управления с помощью персонального компьютера.

Мачта может быть размещена на мобильных и стационарных объектах.

Напряжение питания 24В или 48В (± 5) DC, потребляемый ток не более 30А, что позволяет осуществлять развертывание мачты от бортовой сети автомобиля (аккумулятора).

В случае отсутствия электропитания, существует возможность ручного развертывания мачты.

Мачта не требует растяжек и является самонесущей.

Мачты телескопические МТ-ХХ

- Высота данного типа мачт может достигать 12 метров.
- Грузоподъемность - до 200кг.
- Максимально допустимая скорость ветра для развернутой мачты из условия при эксплуатации до 30 м/с.
- Максимальная скорость ветра для развернутой мачты из условия не разрушения конструкции до 35 м/с.
- Допустимая площадь полезной нагрузки до 1 м².
- Температура эксплуатации -50...+60 °С (по дополнительному согласованию диапазон может быть расширен).
- Напряжение питания 24В DC или 48В (± 5) DC, потребляемый ток не более 30А, что позволяет осуществлять разворачивание мачты от бортовой сети автомобиля (аккумулятора).
- В случае отсутствия электропитания, существует возможность ручного разворачивания мачты.
- Степень защиты, обеспечиваемая оболочкой (для электрического привода) IP67.
- Габаритные размеры в свернутом положении ШхД, 350мм х 350мм, максимальная высота не более 2440мм. Габариты могут быть изменены под требования заказчика.
- Масса зависит от материала исполнения, в при применении алюминиевых сплавов в максимальной при высоте мачты 12м масса составляет не более 200кг.
- Средний срок службы не менее 10 лет.
- Мачта оснащена электроприводом со встроенной системой управления, пультом дистанционного управления, а так же возможностью управления с помощью персонального компьютера.
- Протокол обмена данных RS485, CAN, Ethernet.

Мачты телескопические МТК-XX

- Высота данного типа мачт может достигать 18 метров.
- Грузоподъемность - до 250кг.
- Максимально допустимая скорость ветра для развернутой мачты из условия при эксплуатации до 30 м/с.
- Максимальная скорость ветра для развернутой мачты из условия не разрушения конструкции до 35 м/с.
- Допустимая площадь полезной нагрузки до 3 м².
- Температура эксплуатации -50...+60 °С (по дополнительному согласованию диапазон может быть расширен).
- Напряжение питания 24В DC или 48В (± 5) DC, потребляемый ток не более 30А, что позволяет осуществлять разворачивание мачты от бортовой сети автомобиля (аккумулятора).
- В случае отсутствия электропитания, существует возможность ручного разворачивания мачты.
- Степень защиты, обеспечиваемая оболочкой (для электрического привода) IP67.
- Габаритные размеры в свернутом положении под требования заказчика.
- Масса зависит от материала исполнения, в при применении алюминиевых сплавов в максимальной при высоте мачты 18м масса составляет не более 350кг.
- Средний срок службы не менее 10 лет.
- Мачта оснащена электроприводом со встроенной системой управления, пультом дистанционного управления, а так же возможностью управления с помощью персонального компьютера.
- Протокол обмена данных RS485, CAN, Ethernet.

Мачты телескопические МТ-УУ с механическим или электрическим приводом.

Мачта телескопическая МТ-УУ предназначена для ручного разворачивания и подъема полезной нагрузки (антенных устройств, осветительных приборов, приборов видеонаблюдения и др.) на заданную высоту в полевых условиях.

Мачта может быть размещена на любой горизонтальной поверхности, мобильных и стационарных объектах.

Мачта требует оттяжек.

По желанию заказчика, телескопическая мачта может быть укомплектована:

- Персональным компьютером, использующим оригинальное специализированное программное обеспечение;
- Оригинальным выносным дистанционным пультом;
- Специализированным программным обеспечением (ПО).

(*) Все устройства и ПО являются полнофункциональными, и имеют возможность одновременно управлять неограниченным количеством устройств в составе изделия.

По согласованию с заказчиком могут внесены изменения в конструкцию и управление МТ.

Мачты телескопические МТ-УУ

- Высота данного типа мачт может достигать 30 метров.
- Грузоподъемность - до 1000кг.
- Максимально допустимая скорость ветра для развернутой мачты из условия при эксплуатации до 30 м/с.
- Максимальная скорость ветра для развернутой мачты из условия не разрушения конструкции до 35 м/с.
- Допустимая площадь полезной нагрузки до 2 м².
- Температура эксплуатации -50...+60 °С (по дополнительному согласованию диапазон может быть расширен).
- Напряжение питания 380В AC или 24В DC...48В (± 5) DC, что позволяет осуществлять разворачивание мачты от бортовой сети автомобиля (аккумулятора).
- В случае отсутствия электропитания, существует возможность ручного разворачивания мачты.
- Степень защиты, обеспечиваемая оболочкой (для электрического привода) IP67.
- Габаритные размеры в свернутом положении позволяют разместить мачту в кунге автомобиля, или морском контейнере.
- Максимальная высота не более 2500мм. Габариты могут быть изменены под требования заказчика.
- Масса зависит от материала исполнения, максимальной высоте не более 2000кг.
- Средний срок службы не менее 10 лет.
- Мачта оснащена электроприводом со встроенной системой управления, пультом дистанционного управления, а так же возможностью управления с помощью персонального компьютера.
- Протокол обмена данных RS485, CAN, Ethernet.

Примеры выполненных работ.
Мачты телескопические с электрическим приводом.

Мачты МТК-12 с электрическим приводом, пультом
дистанционного управления.
Масса полезной нагрузки до 250кг.



Мачты телескопические МТК-ХХ

Параметр	МТК-ХХ
Высота развернутой мачты, м	От 8 до 18
Грузоподъемность, кг (существует возможность увеличения массы полезной нагрузки)	250
Максимальная скорость ветра для развернутой мачты из условия не разрушения конструкции, м/с	35 (с оттяжками)
Время разворачивания, мин	15
Ветровая площадь полезной нагрузки, м ² , не более	3
Максимально допустимая скорость ветра при установки оттяжек, м/с	30
Температура эксплуатации, °С	-50...+60
Напряжение питания, В DC	24 или 48 (± 5)
Потребляемый ток, А, не более	30
Степень защиты, обеспечиваемая оболочкой (для электрического привода)	IP67
Средний срок службы, лет, не менее	10
Габаритные размеры в свернутом положении, мм	По требований заказчика
Масса, кг	По требований заказчика
Управление дистанционное	ПДУ, ПК
Протокол обмена данных	RS 485, CAN,

Примеры выполненных работ.
Мачты телескопические с механическим или электрическим приводом.

Мачты МТ-03(Р) с электрическим и/или механическим приводом, пультом дистанционного управления.
Масса полезной нагрузки 150кг.
Малогабаритная, мобильная.



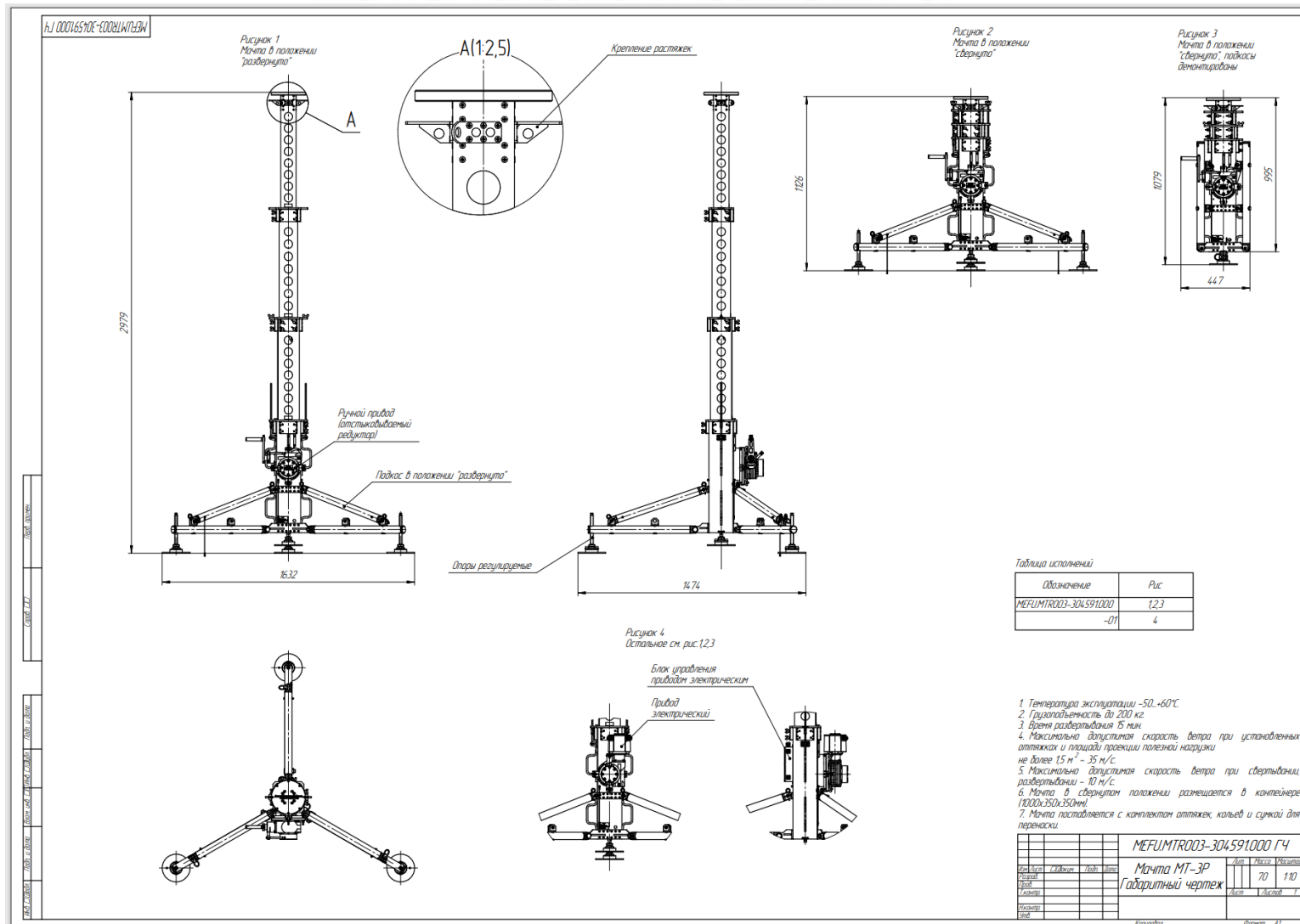
Мачты телескопические МТ-03

Параметр	МТ-3Э	МТ-3Р
Высота развернутой мачты, м	3	3
Грузоподъемность, кг (существует возможность увеличения массы полезной нагрузки)	150	150
Максимальная скорость ветра для развернутой мачты из условия не разрушения конструкции, м/с	15	
Время разворачивания, мин	15	
Ветровая площадь полезной нагрузки, м ² , не более	1,3	
Максимально допустимая скорость ветра при установки с оттяжек, м/с	30	
Температура эксплуатации, °С	-50...+70	
Напряжение питания, В DC	24 или 48 (± 5)	-
Потребляемый ток, А, не более	30	-
Степень защиты, обеспечиваемая оболочкой (для электрического привода)	IP67	
Средний срок службы, лет, не менее	10	
Габаритные размеры в свернутом положении, мм	447x447x1079	447x447x1079
Масса, кг	140	130
Управление дистанционное	ПДУ, ПК	-
Протокол обмена данных	RS 485, CAN,	-

Мачты телескопические МТ-ЗР



Мачты телескопические МТ-3Р



Примеры выполненных работ.
Мачты телескопические с механическим или электрическим приводом.

Мачты МТ-08 с электрическим и механическим приводом,
пультом дистанционного управления.
Масса полезной нагрузки 100кг.
Габаритная высота 2.15м
Малогабаритная, для мобильных платформ.
Безоттяжная.



Мачта телескопическая МТ-08

Мачта телескопическая МТ-8 предназначена для автоматизированного подъема полезной нагрузки (антенных устройств, осветительных приборов, приборов видеонаблюдения и др.) на заданную высоту в полевых условиях.

Мачта оснащена электроприводом со встроенной системой управления, пультом дистанционного управления, а так же возможностью управления с помощью персонального компьютера.

Мачта может быть размещена на мобильных и стационарных системах.

Напряжение питания 24В DC, потребляемый ток не более 30А, что позволяет осуществлять разворачивание мачты от бортовой сети автомобиля (аккумулятора).

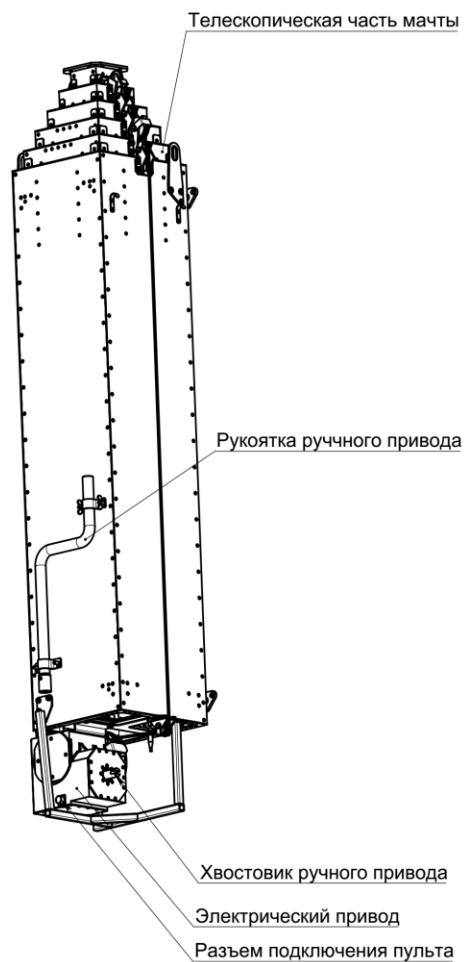
В случае отсутствия электропитания, существует возможность ручного разворачивания мачты.

Мачта не требует растяжек и является самонесущей.

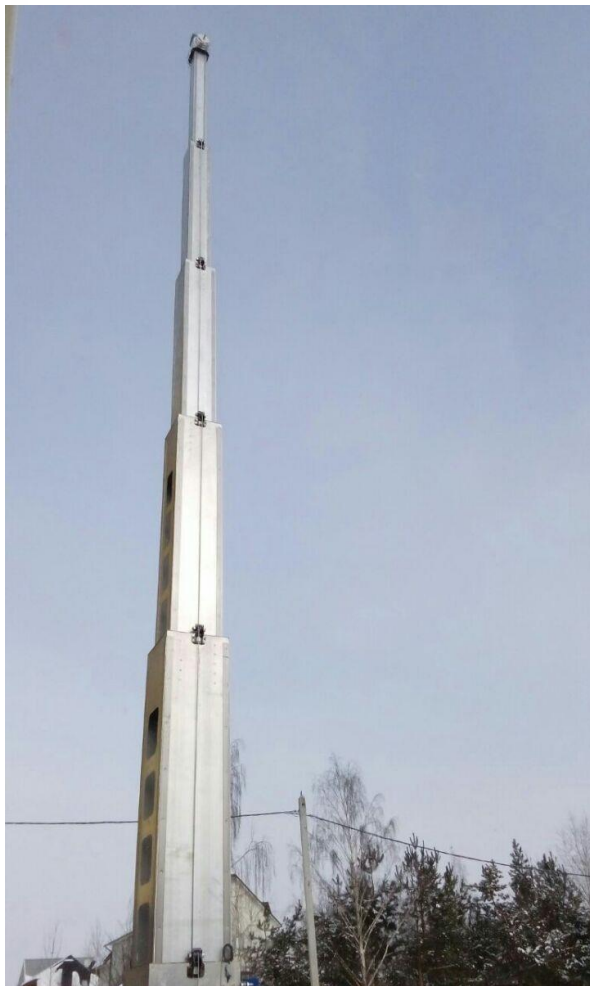
Мачта телескопическая МТ-08

Параметр	Значение
Напряжение питания, В DC	24 ± 5
Потребляемый ток, А, не более	30
Высота развернутой мачты, м	8
Грузоподъемность, кг (существует возможность увеличения массы полезной нагрузки)	30
Степень защиты, обеспечиваемая оболочкой по ГОСТ 14254	IP 67
Средний срок службы, лет, не менее	10
Габаритные размеры в свернутом положении, мм	394x403x2150
Масса, кг, не более	180
Максимальная скорость ветра для развернутой мачты из условия не разрушения конструкции, м/с	30
Температура эксплуатации, °C	-50...+60

Мачты телескопические МТ-08

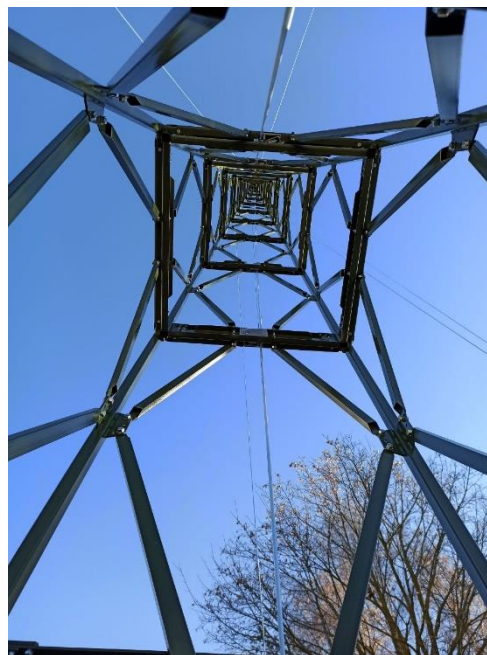


Мачта телескопическая МТ-8



Примеры выполненных работ.
Мачты телескопические с механическим или электрическим приводом.

Мачта телескопическая МТ-20
с электрическим приводом, пультом дистанционного управления.
Масса полезной нагрузки 300кг.
Габаритная высота 2.30м для размещения в морском контейнере.



Мачта телескопическая МТ-20

Мачта телескопическая МТ-20 предназначена для автоматизированного подъема полезной нагрузки (антенных устройств, осветительных приборов, приборов видеонаблюдения и др.) на заданную высоту в полевых условиях.

Мачта оснащена электроприводом, пультом дистанционного управления, мачта может быть размещена на мобильных и стационарных системах.

Напряжение питания 380В АС (50Гц с нулевым проводом), потребляемый ток не более 10А.

В случае отсутствия электропитания, существует возможность ручного разворачивания мачты.

Основным преимуществом мачты является возможность вписать ее в габарит автомобильной техники в вертикальном положении.

Мачта также вписывается в вертикальном положении в стандартный морской контейнер, что позволяет исключить наличие в составе мобильной платформы дополнительных механизмов, обеспечивающих перевод мачты из транспортного положения (горизонтально) в вертикальное.

Мачта комплектуется оттяжками.

Мачта телескопическая МТ-20

Параметр	МТ-20
Высота развернутой мачты, м	20
Грузоподъемность, кг (существует возможность увеличения массы полезной нагрузки)	200
Максимальная скорость ветра для развернутой мачты из условия не разрушения конструкции, м/с	15
Время разворачивания, мин	15
Ветровая площадь полезной нагрузки, м ² , не более	2
Максимально допустимая скорость ветра при установке с оттяжек, м/с	30
Температура эксплуатации, °С	-50...+60 (по дополнительному согласованию диапазон может быть расширен)
Напряжение питания, В АС	380 (3Ф)
Потребляемый ток, А, не более	10
Степень защиты, обеспечиваемая оболочкой (для электропривода)	IP67
Средний срок службы, лет, не менее	10
Габаритные размеры в свернутом положении, мм	1100x1100x2400
Масса, кг	1800
Управление дистанционное	ПДУ

Мачта телескопическая МТ-20



Мачта телескопическая МТ-20



Мачта телескопическая МТ-20



Дополнительная информация

Наше предприятие имеет возможность изготовить телескопическую мачту по необходимым техническим требованиям заказчика.

Телескопическая мачта может быть оснащена опорно-поворотными устройствами нашего производства с интегрированной системой управления.

В комплексе, вся система имеет возможность управления с помощью персонального компьютера (по необходимому протоколу заказчика) или пульта дистанционного управления.

Каждое изделие мы адаптируем под требования заказчика по габаритным и присоединительным размерам, напряжению питания, климатическому исполнению, требованиям по взрывобезопасности, а так же стойкости оболочки.

Пример опорно-поворотных устройств нашего производства

Опорно-поворотное устройство со встроенной системой управления

Изделие предназначено для дистанционного привода различных агрегатов, требующих изменения углового положения относительно горизонтальной и вертикальной оси.

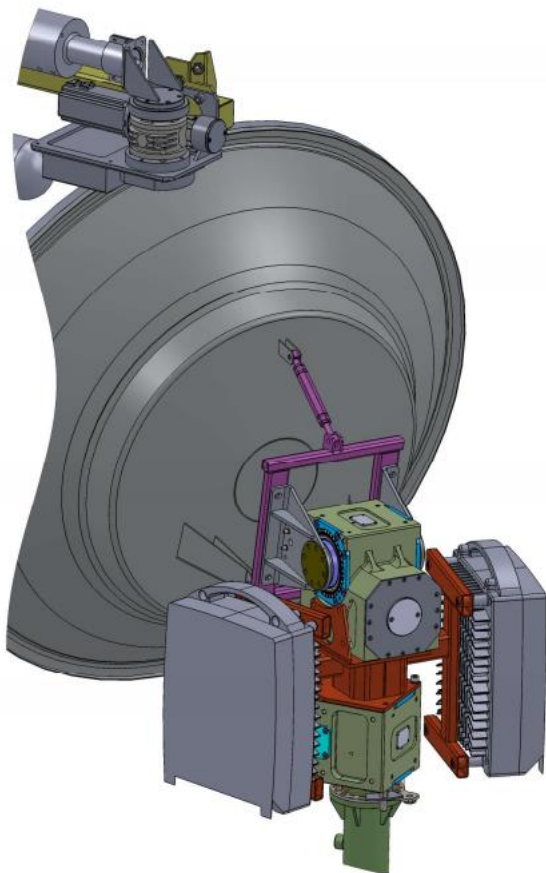
В состав опорно-поворотного устройства (ОПУ) входит блок управления и оригинальный электродвигатель собственной разработки.

Конструктив устройства имеет модульный принцип, допускающий различные варианты коммутирования их друг с другом, что дает возможность увеличить степень свободы в составе изделия.



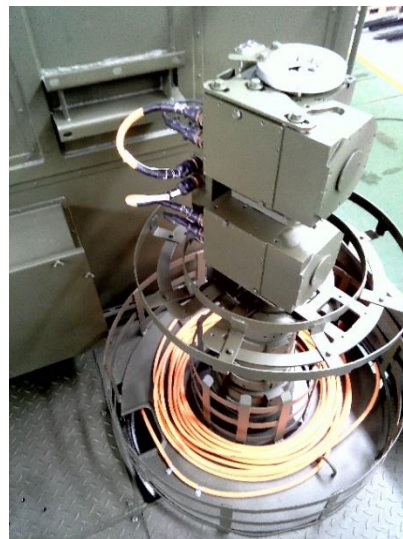
На фото изображен пример коммутации
ОПУ МЕФУ.303232.100-Б
с ОПУ МЕФУ.303232.100-А1, интегрированного
в единый узел и работающего в двух плоскостях

Пример опорно-поворотных устройств нашего производства



Примеры изделий, разработанных и изготовленных по ТЗ заказчика, находящиеся в эксплуатации

ОПУ для ориентации антенн станции РЭБ



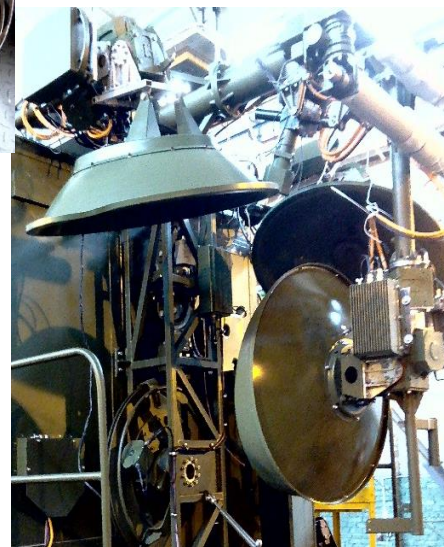
Антенный пост для станции радио-релейной связи. Кол-во ОПУ: 8 шт.



Пульт дистанционного управления



ОПУ для антенн станции РЭБ



Примеры изделий, разработанных и изготовленных по ТЗ заказчика, находящиеся в эксплуатации

Мобильные комплексы со встроенной системой горизонтирования



Аутригеры

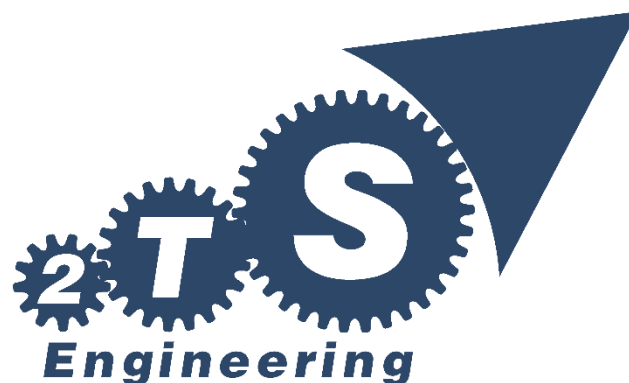


Опоры телескопические



Дизель генераторы
30kW Габарит, мм:
1100x700x880
300кг





С расширенным ассортиментом наших изделий и услуг вы можете ознакомиться у нас на сайте

www.2ts-engineering.com

или сделать запрос на e-mail

info@2ts-engineering.com

Надеемся на взаимовыгодное сотрудничество!!!

Спасибо за внимание!

Центральный офис в Республике Беларусь
ООО «2ТС Инжиниринг»
220140, РБ, г.Минск, ул.Лещинского, 18-83.

Телефоны

+375 29 6209652

+375 29 6209662

E-mail

info@2ts-engineering.by
2tsengineering@gmail.com

Офис в Российской Федерации
ООО «2ТС»
214006, Смоленская обл., г. Смоленск, ул.Фрунзе, 44а-77.

Телефоны

+7 904 360-78-14

E-mail

info@2ts-engineering.ru